

Spotkanie z mieszkańcami Sierpca w sprawie zagospodarowania terenu Jeziórek

5 listopada 2009

Na spotkaniu pojawili się mieszkańcy Sierpca, przedstawiciele Rady Miasta i Urzędu Miasta oraz rzecznik Pan Burmistrz. Dyskusję prowadziła Beata Gawryszewska z SGGW.



Spotkanie rozpoczęliśmy omówieniem prac dzieci i młodzieży na warsztatach, które odbyły się dwa tygodnie wcześniej w Szkole Podstawowej Numer 3. Jeszcze raz serdeczne podziękowania dla Pani Dyrektor i wszystkich Pań, które nam pomagały, szczególnie dla Pani woźnej. Podziękowania kierujemy również do wszystkich Państwa Dyrektorów szkół w Sierpcu, którzy umożliwili młodzieży uczestnictwo w tym przedsięwzięciu.

Głos zabrali Pan Burmistrz Marek Kośmider oraz opiekunowie grup warsztatowych – Maja Skibińska (szóstoklasiści), Beata Gawryszewska (gimnazjaliści) Krzysztof Herman (licealiści).

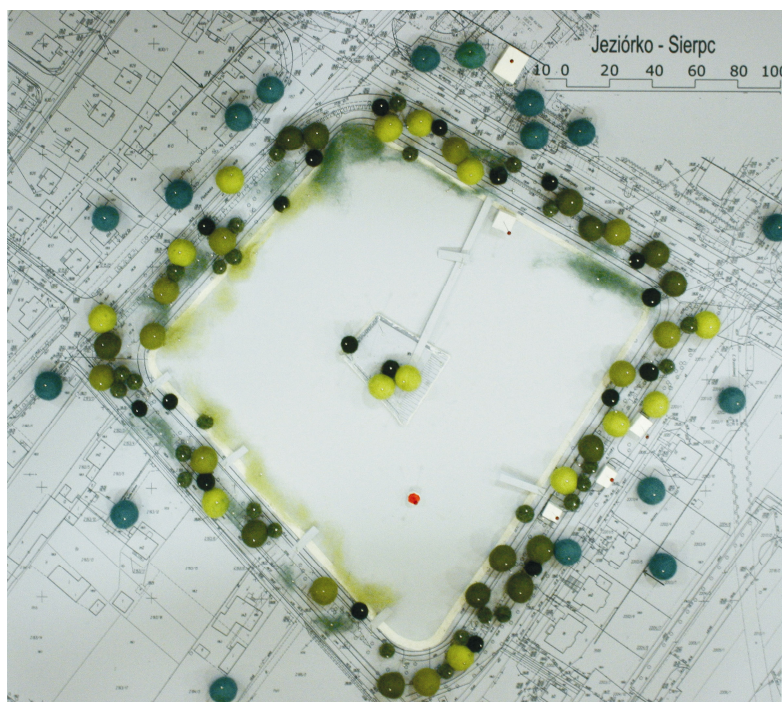
Na sali można było obejrzeć oryginalny dorobek warsztatów: makiety i rysunki dzieci i młodzieży.



Potem przyszła pora na dyskusję o przyszłości zieleńca przy Jeziórkach. Pomagała nam w tym makieta terenu. Do projektowania zabrała się jako pierwszy pan Burmistrz, ale wkrótce po nim pozostali obecni na spotkaniu.



Dyskutowaliśmy o lokalizacji urządzeń parkowych, w tym ławek i pomostów, domku dla łąbodzi, zagospodarowaniu wyspy, roślinach wodnych, budynkach i wiatkach towarzyszących zieleńcowi.



Główne ustalenia:

- wzbogacenie szaty roślinnej, zwłaszcza restytucja roślinności wodnej i nadwodnej (brzegi Jeziorki jak i wyspy);
- przywrócenie na akwen domku dla łabędzi;
- połączenie wyspy z brzegiem za pomocą pomostu od strony domu Kultury (ulicy Świętokrzyskiej);
- lokalizacja kawiarni przy pomoście;
- budowa pomostów do wędkowania i obserwowania ptaków;
- remont wiat (projekt nowych wiat) od strony ulicy Fredry i funkcjonalne wykorzystanie ich w zagospodarowaniu parku;
- modernizacja układu i nawierzchni alejek parkowych z wykorzystaniem nawierzchni przepuszczalnej (np. typu HanseGrand), dogodnej do uprawiania joggingu i nordic walking;
- lokalizacja urządzeń parkowych jak: ławki, stoły do szachów, do ping ponga, urządzenia zabawowe etc.;
- lokalizacja ścieżki rowerowej.

Na kolejne spotkanie, już z prezentacją wstępnej koncepcji zagospodarowania zieleńca zaprosimy Państwa w styczniu.

Projektanci